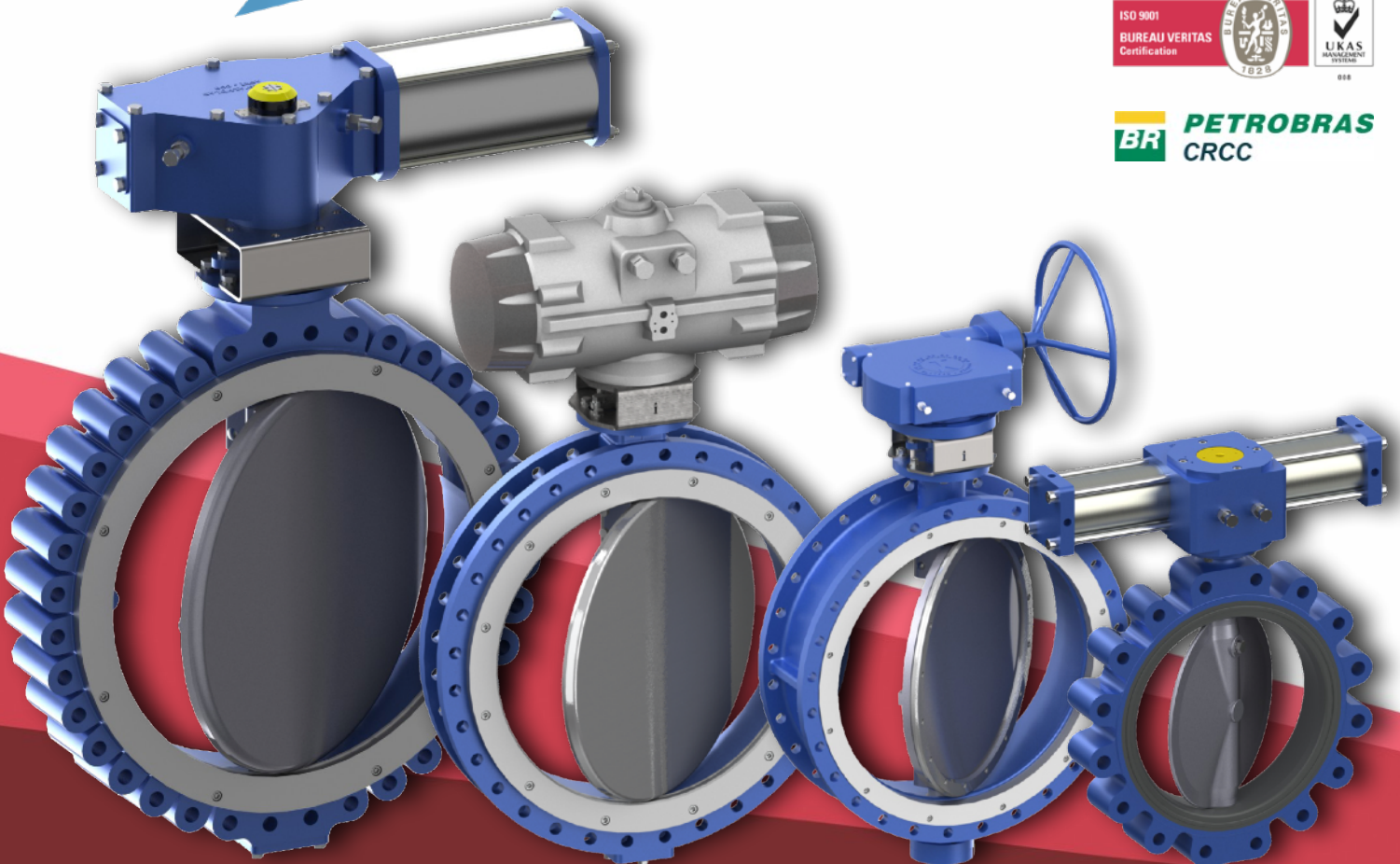


INDÚSTRIA
BRASILEIRA



Interválvulas



Catálogo de Produtos

VÁLVULA BORBOLETA 150psi API 609 CL A

VB - MW

Norma de Construção:

API 609-CL A

Corpo:

Monobloco

Extremidade:

Wafer - ANSI / ISO

Classe de Pressão:

150psi

Diâmetros:

2 - 60"



VB - ML

Norma de Construção:

API 609-CL A

Corpo:

Monobloco

Extremidade:

Lug - ANSI / ISO

Classe de Pressão:

150psi

Diâmetros:

2 - 60"



VB - MF

Norma de Construção:

API 609-CL A

Corpo:

Monobloco

Extremidade:

Flange - ANSI / ISO

Classe de Pressão:

150psi

Diâmetros:

2 - 60"



VB - BW

Norma de Construção:

API 609-CL A

Corpo:

Bi-partida

Extremidade:

Wafer - ANSI / ISO

Classe de Pressão:

150psi

Diâmetros:

1.1/2 - 36"



VB - BL

Norma de Construção:

API 609-CL A

Corpo:

Bi-partida

Extremidade:

Lug - ANSI / ISO

Classe de Pressão:

150psi

Diâmetros:

1.1/2 - 36"



VB - BF

Norma de Construção:

API 609-CL A

Corpo:

Bi-partida

Extremidade:

Flange - ANSI / ISO

Classe de Pressão:

150psi

Diâmetros:

1.1/2 - 36"



VÁLVULA BORBOLETA 300psi API 609 CL B

VB - TW

Norma de Construção:

API 609-CL B

Extremidade:

Wafer - ANSI / ISO

Classe de Pressão:

300psi

Diâmetros:

2 - 36"



VB - TL

Norma de Construção:

API 609-CL B

Extremidade:

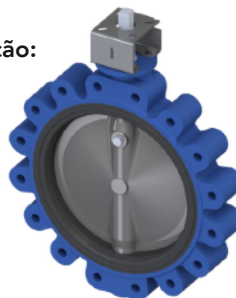
Lug - ANSI / ISO

Classe de Pressão:

300psi

Diâmetros:

2 - 36"



VB - TF

Norma de Construção:

API 609-CL B

Extremidade:

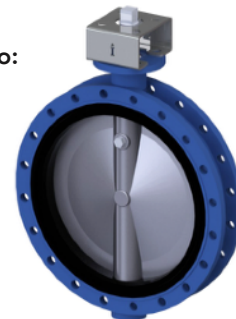
Flange - ANSI / ISO

Classe de Pressão:

300psi

Diâmetros:

2 - 36"



VIS BI-EXCÊNTRICA API 609 CL B 150/300#

VIS - HW

Norma de Construção: API 609-CL B

Extremidade: Wafer - ANSI / ISO

Classe de Pressão: 150/300#

Diâmetros: 2 - 60" 150#

2 - 30" 300#



VIS - HL

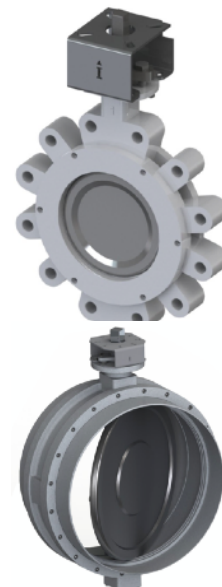
Norma de Construção: API 609-CL B

Extremidade: Lug - ANSI / ISO

Classe de Pressão: 150/300#

Diâmetros: 2 - 60" 150#

2 - 30" 300#



VIS - HF

Norma de Construção: API 609-CL B

Extremidade: Flange - ANSI / ISO

Classe de Pressão: 150/300#

Diâmetros: 2 - 60" 150#

2 - 30" 300#

VIS - HS

Norma de Construção: API 609-CL B

Extremidade: Solda - ANSI / ISO

Classe de Pressão: 150/300#

Diâmetros: 2 - 60" 150#

2 - 30" 300#

VIT TRI-EXCÊNTRICA API 609 CL B

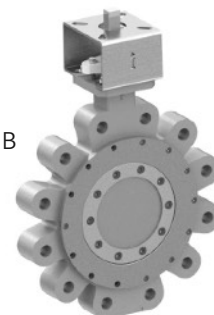
VIT - HW

Norma de Construção: API 609-CL B
Extremidade: Wafer - ANSI / ISO
Classe de Pressão: 150/300/600#
Diâmetros: 3 - 36" 150#
 3 - 24" 300#



VIT - HL

Norma de Construção: API 609-CL B
Extremidade: Lug - ANSI / ISO
Classe de Pressão: 150/300/600#
Diâmetros: 3 - 36" 150#
 3 - 24" 300#



VIT - HF

Norma de Construção: API 609-CL B
Extremidade: Flange - ANSI / ISO
Classe de Pressão: 150/300/600#
Diâmetros: 3 - 36" 150#
 3 - 24" 300#



VIT - HS

Norma de Construção: API 609-CL B
Extremidade: Solda - ANSI / ISO
Classe de Pressão: 150/300/600#
Diâmetros: 3 - 36" 150#
 3 - 24" 300#



VÁLVULA SANEAMENTO

PN10/16/25

VBS - HF

Norma de Construção:
 AWWA / NBR15768
Extremidade:
 Flange - ANSI / ISO
Classe de Pressão:
 PN10/16/25
Diâmetros:
 3 - 48"



LINHA SANITÁRIA

VBLST

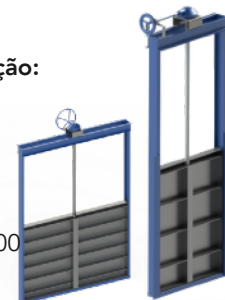
Norma de Construção:
 ASTM A351 Gr CF8/CF8M
Extremidades:
 Clamp, Tri-Clamp, Din, Rjt,
 Sms, Rosca ou Solda
Dimensões:
 1" - 8"



VÁLVULA COMPORTA

VCO

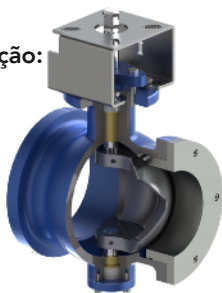
Norma de Construção:
 ASME IX
Extremidades:
 Parede / Canal
Dimensões:
 400x800 a 3200x5000



VÁLVULA ESFERA EM V 150/300#

VEV - WF

Norma de Construção:
 ANSI B16.10
Extremidade:
 Wafer - ANSI / ISO
Classe de Pressão:
 150/300#
Diâmetros:



VEV - FL

Norma de Construção:
 ANSI B16.10
Extremidade:
 Flange - ANSI / ISO
Classe de Pressão:
 150/300#
Diâmetros:



VÁLVULA

VE - R

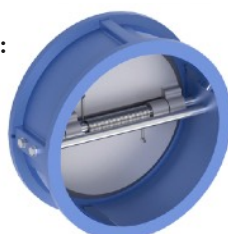
Norma de Construção:
 ANSI B16.10
Extremidade:
 Flange / Rosca
Classe de Pressão:
 150/300#
Diâmetros:



VÁLVULA RETENÇÃO

VR - DP

Norma de Construção:
 API 594
Extremidade:
 Wafer - ANSI / ISO
Classe de Pressão:
 150/300/600#
Diâmetros:
 3 - 48" 150#
 3 - 36" 300#
 3 - 12" 600#



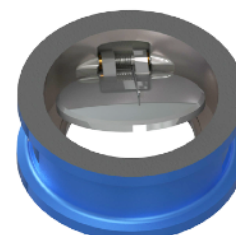
VR - TP

Norma de Construção:
 BS1868/ASMEB16.10
Extremidade:
 Flange - ANSI / ISO
Classe de Pressão:
 150/300/600/900/1500#
Diâmetros:
 3 - 36" 150#
 3 - 24" 300#
 1/2 - 16" 600#
 1/2 - 12" 900#



VR - PU

Norma de Construção:
 API 594
Extremidade:
 Wafer - ANSI / ISO
Classe de Pressão:
 150/300/600#
Diâmetros:
 3 - 48" 150#
 3 - 36" 300#
 3 - 12" 600#



VÁLVULA

VGUI

Norma de Construção:
AWWA C520 / MSS SP-81

Extremidade:
Wafer / Lug / Flange

Classe de Pressão:
150/300#

Diâmetros:
3 - 60"



VÁLVULA MULTIVIAS

VMV

Norma de Construção:
API 609

Extremidade:
Lug / Flange

Classe de Pressão:
150/300#

Diâmetros:
3 - 24"



VÁLVULA REDUTORA AXIAL DE PRESSÃO E TEMPERATURA

VRRAI

Norma de Construção:
ASME B16.34 / B16.10

Extremidade:
Flange

Classe de Pressão:
150/300/600/900/1500#

Diâmetros:
2 - 16"



VÁLVULA DE SEGURANÇA ALÍVIO

VSAI

Norma de Construção:
API 520 / 526 / ASME I / VIII

Extremidade:
Flange

Classe de Pressão:
150/300/600/900/1500#

Diâmetros:
1.1/2 - 12"



VÁLVULA RECIRCULAÇÃO

VRR - F

Norma de Construção:
ANSI B16.10

Extremidade:
Flange - ANSI / ISO

Classe de Pressão:
PN10/16/25/40 150/300/600/900#

Diâmetros:
2 - 12"



VÁLVULA ESFERA TIPO TRUNNION E FLUTUANTE

VE-HP

Norma de Construção:
API 6D / ISO 17292

Extremidade:
Flange / Rosca / BW / SW

Classe de Pressão:
150/300/600/900/1500#

Diâmetros:
2 - 24"



VÁLVULA GAVETA

VG-HP

Norma de Construção:
API600 / ISO 10434

Extremidade:
Flange / BW

Classe de Pressão:
150/300/600/900/
1500/2500#

Diâmetros:
1.1/2 - 40"



VG-PS

Norma de Construção:
API600 / ASME B16.34

Extremidade:
Flange / BW

Classe de Pressão:
900/1500/2500#

Diâmetros:
1.1/2 - 30"



VÁLVULA GLOBO

VGL-PS

Norma de Construção:
BS 1873

Extremidade:
Flange / BW

Classe de Pressão:
900/1500/2500#

Diâmetros:
1.1/2 - 12"

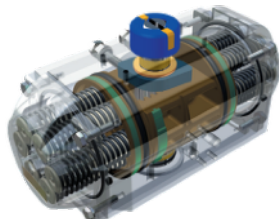


ATUADORES



Atuador Elétrico

Ação: Rotativo
Tipo: 1/4 de Volta e Multi-voltas
Torques: 15 a 350.000 Nm



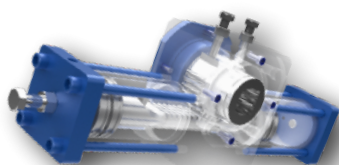
Atuador Pneumático Air Torque PT Line

Ação: Rotativo
Tipo: Simples Ação e Dupla Ação
Torques: 6 a 12.000 Nm



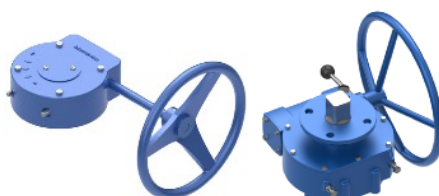
Atuador Pneumático Scotch Yoke

Ação: Rotativo
Tipo: Dupla Ação
Torques: 2.000 a 40.000 Nm



Atuador Hidráulico

Ação: Rotativo
Tipo: 1/4 de Volta
Torques: 40 a 40.000 Nm



Caixa Redutora / Caixa Redutora de Emergência

Ação: Rotativo
Tipo: 1/4 de Volta
Torques: 15 a 12.000 Nm



Alavanca

Ação: Rotativo
Tipo: Encaixe de Posição

ACESSÓRIOS



Posicionador ITV-1000/1010

Tipo: Eletro-pneumático
Comunicação:
4 a 20mA / Hart / Profibus
Modelos:
Rotativos/Linear



Posicionador Linha ABB

Tipo: Eletro-pneumático
Comunicação:
4 a 20mA / Hart / Profibus
Modelos:
Rotativos/Linear



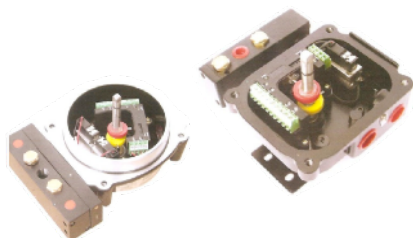
**Fim de Curso Mecânico
ITV-100**

Invólucro: IP-68
Sensores:
2 Interruptores SPDT Mecânicos
Indicador de Posição:



Válvula Solenóide

Montagem:
Namur VDI/VDE 3845.
Grau de Proteção:
NEMA4 (Uso geral), opcional
NEMA 7 (A prova de explosão).
Tensão de Alimentação:
110 / 220 VCA
- 50/60 Hz, e 24 VCC.
Pressão de Serviço:
2 a 10 bar.



Monitoramento On - Off

Sensores: 2 Interruptores
SPDT
Solenóide: 3/2 ou 5/2 Vias



Sensor de Posição Exd

Invólucro: IP68W / Prova de Explosão
Comunicação: Modulo AS-i
Certificação: Ex d IIC / T6 Gbw

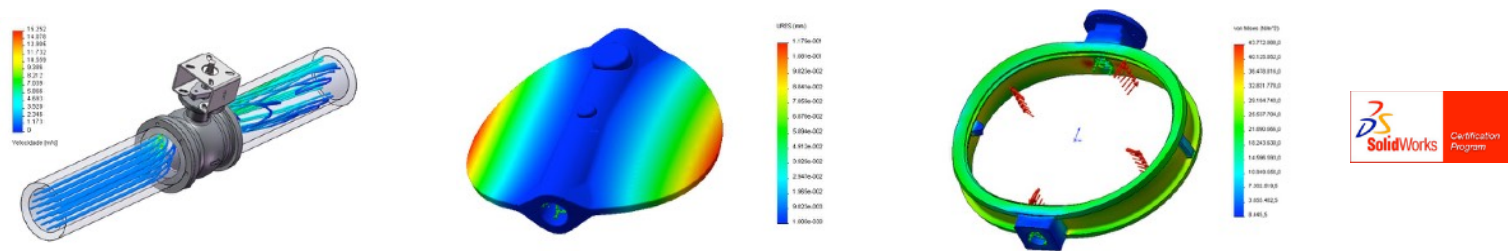


**Filtro Regulador com
Manômetro**

Conexões: 1/4" / 3/8" / 1/2" BSP

ENGENHARIA

Departamento de engenharia com ampla experiência em desenvolvimento de válvulas especiais, utilizando ferramentas de confiabilidade.



POLÍTICA DA QUALIDADE

A Interválvulas atuando no projeto, desenvolvimento, fabricação e comercialização de válvulas industriais, estabelece e mantém como política da qualidade satisfazer as necessidades de seus clientes através da melhoria contínua de seu sistema de gestão da qualidade, processos, produtos e serviços, envolvendo todas as partes interessadas a fim de minimizar os riscos de ações internas e externas, garantindo o atendimento as normas, requisitos de clientes e da organização.

CERTIFICADOS

Empresa certificada de acordo com a norma NBR ISO 9001:2015, com padrões de qualidade reconhecidos no mercado nacional e internacional, bem como certificações de produtos, conteúdo local e qualificações de clientes, atendendo altos padrões de qualidade.



Certificado UKAS BR016371



Certificado Inmetro
BR016370-2



Certificado CRCC



Certificado ONIP



Certificado de Produto



Certificado de Produto



Cadastro Internacional DUNS



Certificação de Conteúdo
Local



Certificado Transpetro



Certificado Sinaval



Sede - Rua Romano Coró, 999
Cep: 14075-630
Ribeirão Preto - SP - Brasil

Tel.: +55 16 3516-7200
www.intervalvulas.com.br

 facebook.com/intervalvulas

